

TEL AVIV, ISRAEL | 475m<sup>2</sup>

# TRANSPARENCY & REFLECTION

**PITSOU KEDEM ARCHITECTS**

design team SHIRLEY MARCO AND PITSOU KEDEM  
art & decoration SHEREEN FIHRER, HEAD INTERIORS  
lighting design ORLY AVRON ALKABES  
construction ASAF LUPO LTD.



Το διαμέρισμα, που βρίσκεται στους δύο τελευταίους ορόφους ενός κτιρίου στο Τελ Αβίβ, μοιάζει να αιωρείται ανάμεσα στην απέραντη θέα του ουρανού και της θάλασσας. Ο χώρος περιβάλλεται από διαφανή ανοίγματα που ενοποιούν το μέσα με το έξω, ενώ διαθέτει βεράντες συνολικής επιφάνειας 250m<sup>2</sup>.

Located on the top two floors of an urban building in Tel Aviv, the duplex penthouse appears to float between an endless view of sky and sea. The space is surrounded by transparent glazing, integrating the indoor area with 250m<sup>2</sup> of balconies.





The main entrance to the apartment faces the sky with a view of the waterfront extending over the pool, whose water flow creates an ever-changing drama of reflections that flit and flicker across the living room surfaces. The swimming pool, at the edge of the terrace, visually extends its surface towards the sea, intensifying the feel of open horizons. On the opposite side, the water element remains prominent, with a round jacuzzi carved in travertine stone creating the illusion that it is positioned inside the apartment.



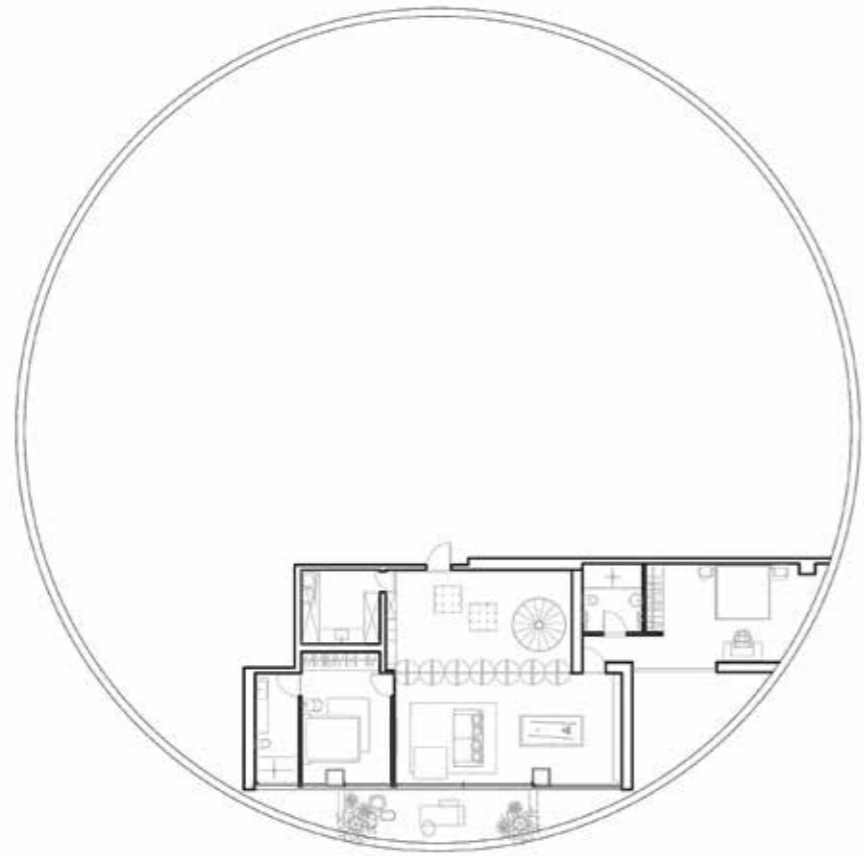
Η κύρια είσοδος απολαμβάνει την εντυπωσιακή θέα που επεκτείνεται πάνω από το νερό της πισίνας, με τη ροή του να δημιουργεί ένα μεταβαλλόμενο παιχνίδισμα από αντανakλάσεις που τρεμοπαίζουν στις επιφάνειες του καθιστικού. Η πισίνα, στην άκρη της βεράντας, επεκτείνει νοητά την επιφάνειά της προς τη θάλασσα, εντείνοντας την αίσθηση του ανοιχτού ορίζοντα. Στη βεράντα της απέναντι όψης το στοιχείο του νερού παραμένει κυρίαρχο, με ένα στρογγυλό jacuzzi από τραβερτίνη να δίνει την ψευδαίσθηση ότι είναι τοποθετημένο στο εσωτερικό του διαμερίσματος.













The public spaces revolve around an inner core whose walls are encased with a special finish of concrete. The living room reveals one space after another, divided with transparent pivoting doors which filter access and views. The space is divided only with a wine display screen composed by a grid of brass rectangles. The divider hides wine coolers on the bottom and a door to the master bedroom on the right. This brass wall continues in the master bedroom as a cupboard and library, open to the dressing room and bathroom. A special back light in the library provides the space with a singular ambience.



Οι κοινόχρηστοι χώροι οργανώνονται γύρω από έναν πυρήνα με τοίχους που επενδύονται με ένα ειδικό φινιρίσμα σκυροδέματος. Το καθιστικό οργανώνεται με περιστρεφόμενες πόρτες που εξασφαλίζουν την ανεμπόδιση πρόσβαση και θέα. Ξεχωρίζει μόνο ένα εσωτερικό χώρισμα, μία επιτοίχια βιτρίνα-προθήκη από ορείχαλκο με ένα πλέγμα ορειχάλκινων ορθογωνίων διαφόρων μεγεθών. Το έπιπλο κρύβει ψυγεία κρασιών στο κάτω μέρος και μια πόρτα προς το κύριο υπνοδωμάτιο στα δεξιά. Το διαχωριστικό συνεχίζει στο υπνοδωμάτιο ως ντουλάπι και βιβλιοθήκη που μένουν ανοιχτά προς το βεστιάριο και το λουτρό. Ένας ειδικός κρυφός φωτισμός στη βιβλιοθήκη προσδίδει μοναδικό φως στον χώρο.







Vertical circulation between floors is channeled through a white, sculptural, winding staircase that shines brightly and connects the public and private spaces of the apartment. A large aperture in the floor creates a double-height atrium and a narrow white steel bridge with glass railings traverses the space, leading to a comfortable tv corner.

At night, artificial lighting reflected on the pool and jacuzzi water surfaces, duplicates the dramatic impression of daytime, creating a relaxing ambience which is infused with the views of the glimmering city skyline. 🏡



Η κατακόρυφη κίνηση μεταξύ των ορόφων επιτυγχάνεται με μια λευκή γλυπτική ελικοειδή σκάλα που φωτίζει τον χώρο και συνδέει τις κοινόχρηστες με τις ιδιωτικές λειτουργίες. Το μεγάλο άνοιγμα στο δάπεδο δημιουργεί αίθριο διπλού ύψους, όπου μια στενή λευκή χαλύβδινη γέφυρα με γυάλινα κιγκλιδώματα διασχίζει τον χώρο και οδηγεί σε μια άνετη γωνιά τηλεόρασης.

Τη νύχτα, ο ειδικά μελετημένος τεχνητός φωτισμός επαναλαμβάνει την εντύπωση της ημέρας στο εσωτερικό, καθώς αντανακλάται πάνω στις επιφάνειες του νερού που βρίσκονται στις δύο απέναντι άκρες του διαμερίσματος, δημιουργώντας μία χαλαρωτική ατμόσφαιρα με θέα την κορυφογραμμή της πόλης. 🏡

