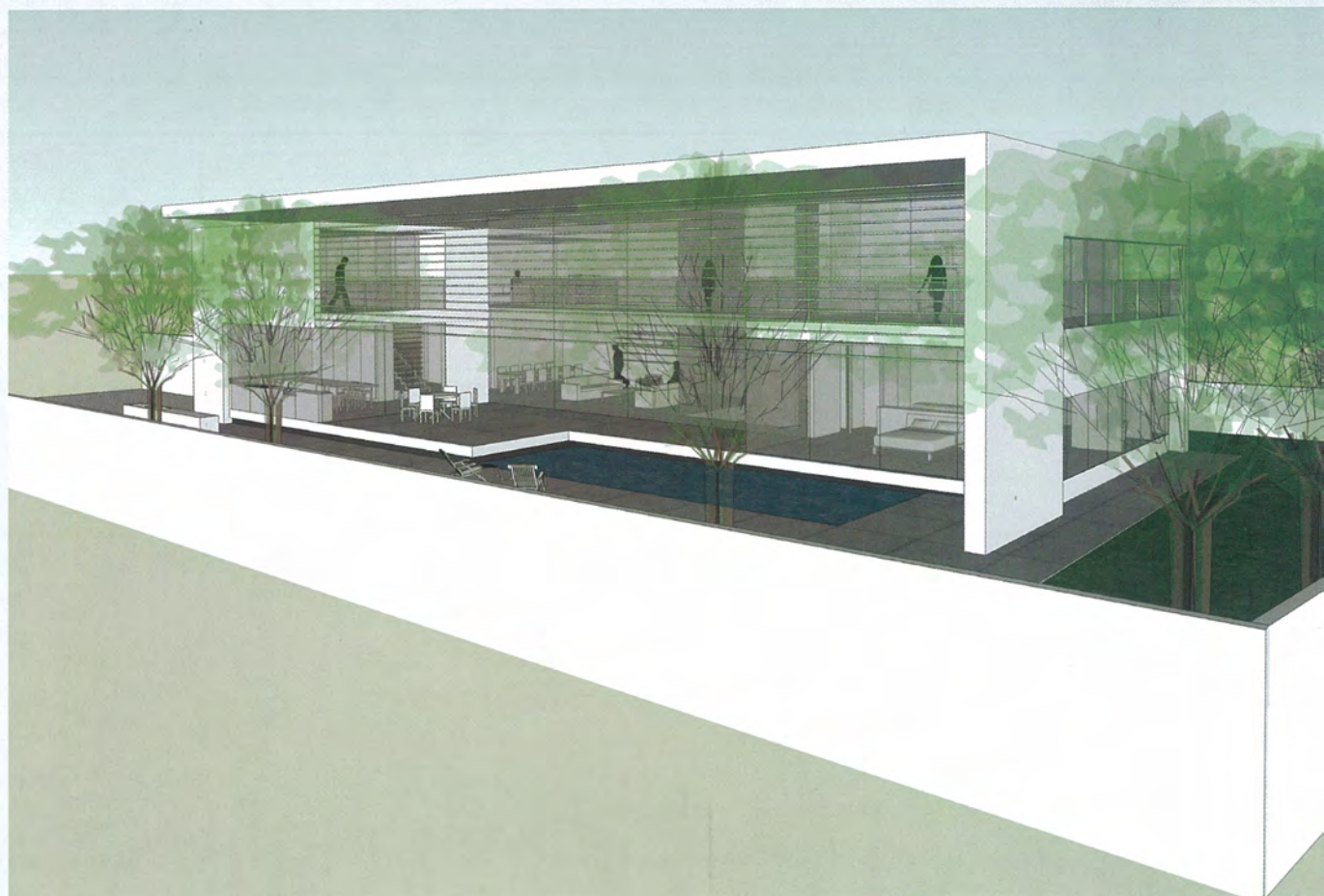


▲ בית בתל-אביב.

פיצו קדם

"באדריכלות, באים לידי ביטוי כל תחומי האמנות: ציור, עיצוב, פיסול, מוסיקה ותפישת חלל. לכן, בעיני, חשוב שהעיצוב יהיה כמעט מדיטטיבי על מנת שיוכל להכיל את המשתמש וסביבתו. השקט שבעיצוב יוצר את הרושם העז"



▲ בית בחיפה.

מאת / חדווה אלמוז

"פיצו קדם אדריכלים", הוקם בשנת 1999, כסטודיו לאדריכלות ועיצוב פנים. בתחילה פעל המשרד עם שותפים ובשנת 2002 הקים פיצו את משרדו הנוכחי, הכולל שישה אדריכלים נוספים. הסגנון השולט בעבודות המשרד מצטיין במינימליזם, ניקיון צורני, דיוק מרבי וטוהר. פיצו בוגר ה-"Architectural Association" בעל תואר AA.Diploma. מסביר: "משום שהיום, התרבות בעולם ובארץ, מקדשת את הגדול, העשיר, הצועק והראוותני, אני מנסה להמעיט באלמנטים. במפגש עם חלל שמעביר מסרים בצורה מינימליסטית, יש משהו שמטלטל את הכאוס שמסביב". תוכניות עתידיות - "יש לי חזון לשיפור תרבות הדיור בארץ ולו במעט, תוך התייחסות והתחשבות בנוף, דבר שיתרום לסביבה. ברמה האישית, אני מתכוון להמשיך ליהנות מהעשייה, מהתהליך ומהתוצאה של המאמץ שהצוות שלי ואני משקיעים בתכנון". ■