

## F HOUSE | פיצו קדם אדריכלים

טקסט: דבר המתכננים

צלם: עמית גירון

חלל המגורים והסלון עשויים כמקשה אחת, בינם לבין הרחוב קיימת רק הדלת - באופן פיזי ומטאפורי.  
הבית דגן עוסק בחוויה זו - היא הגורם המחולל בתכנונו, מסבירה אותו ומציבה את המבקר במרכזו כבר בעמדו מול החזית הפונה אל הרחוב - העשויה גוש מונוליטי אטום, מחופה אבן כהה.



מבט אל החצר המרכזית. קיר באבן שמלווה את המבנה כבר מהפטיט  
כניסה חודר אל הסלון וממשיך החוצה אל החצר המרכזית. הקיר נבנה  
מחלקים נפרדים שהולכים וקטנים ומסתיימים במבנה חדר כושר  
הממוקם כיחידה נפרדת בחצר



בריכת השחייה משקפת את מסת המבנה ומוסיפה נופך דרמטי למבנה.  
התאורה הבוקעת ממנו מדגישה את מערכת הקונסטרוקציה הגלויה  
של קורת הברזל



החזית הפונה אל הרחוב בנויה מפרשנות למשרביה הקלאסית.  
מערכת סרגלי עץ ארוז מותקנת בין סרגלי ברזל. המעטפת המחוררת  
מאפשר לאור לבקוע החוצה או לחלחל בשעות היום פנימה



חלל פטיו בין שכבות החזית. המטיו פתוח לשמיים  
ומאפשר הצצה ראשונה אל הבית ואל חלל המדרגות.  
החלל תחום בסרגלי עץ





אטימותו של הקיר מתרככת באמצעות שדרת עצים, המכוונת את המבקר לאורכה של המאסה המחופה, היישר אל תוך חצר פנימית מוקפת סבכת עץ אטומה למחצה, ראשונה בסדרת חצרות פנימיות המהוות עקרון מפתח בתכנונו של הבית.

ההליכה על השביל וכמוה הכניסה אל החצר המסוגרת, הם חלק מתהליך של היפרדות מן החוץ והתעמקות ברגע הנוכח - תשומת הלב ניתנת למבנה, נתפסת בחליו כשבויה - ניצבת אל מול קיר מסך גדול ושקוף בו התרחשויות הבית מתגלות בשקיפות מוחלטת, השמורה ליודעי חן המזמנים לבקר.

בעוד החזית הפונה אל הרחוב - העשויה כלפי חוץ כמסה אטומה המצפינה סוד, מרגע חציית קו סבכת העץ - חללי הבית מונחים כגלויים בפשטותם. תהליך ההעמקה והחשיפה אל המקום הפרטי מפתיע בעוברו מן האטום, המוסתר והמונוליטי אל המקום הפתוח והמואר - כמוהו כמתן אישור למעבר פנימה, אל המקום החשוף - חללי הבית הפרטיים עשויים בגאומטריה פשוטה ומינימליסטית - ברורה ושקופה בצורתה ובחומריה כמי "ששמה את כל הקלפים על השולחן".

החצרות הפנימיות הנוספות וכמותן גם מעקה הזכוכית התוחם את הברכה וחללי החוץ, כמו אוספים כולם יחד את חווית המבקר אל החוויה הדוקה והמוקפדת, מציינים בפניו בצורה ברורה את גבולות המותר והאפשרי, מגדירים את הבית כחוויה פרטית ואינטימית.

אדריכלות:  
**פיצו קדם אדריכלים**  
צוות תכנון:  
**הילה וייס סלע, פיצו קדם**  
אדריכלית אחראית:  
**הילה וייס סלע**

תכנון תאורה:  
**אורלי אברון אלקבס**  
סטיילינג לצילומים:  
**אתי בוסקילה**

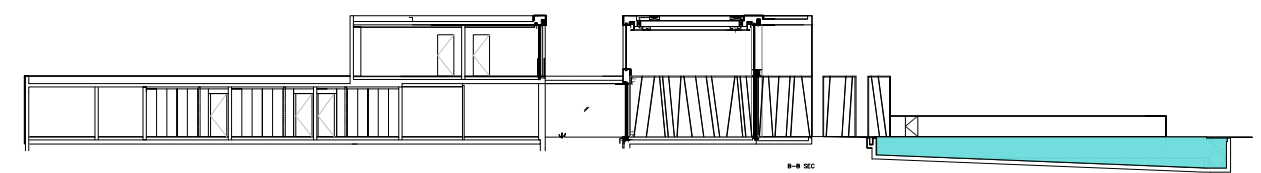
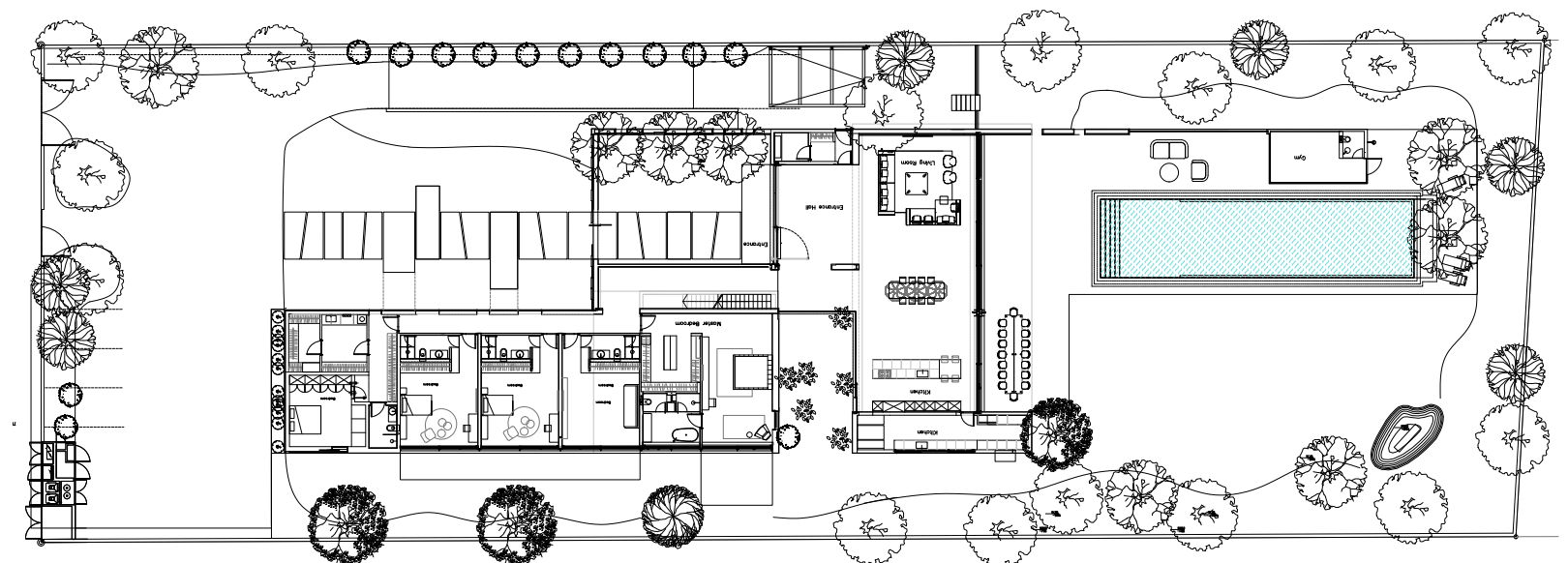
הארכיטקטורה "הציבורית", זו שבנתה בידי הממסדים הדתיים והמדיניים, היוותה משחר ההיסטוריה כלי לעיצוב תודעת ההמון. מימדיה, סידור החללים ובחירת החומרים - נעשו כולם במטרה לייצר במתבונן והמבקר תחושה של מעבר בין ממדים - מן היומיומי, הפשוט והנחות לעיתים, אל המקום הנשגב, מעורר היראה ורם ההוד, מקום משכנם של המורמים מעם - נציגי האל עלי אדמות.

הפרעונים במצרים הקדומה, בהשפעתו של הנילוס הזורם בצורה ליניארית, עצבו את מקדשיהם כחוויה פיזית ארכנית - המבקר עובר בדרכו מהלכי תנועה ארוכים ההולכים מתמשכים ומעמיקים, עוברים בין חללים, כל מעבר חושף חלל מוצפן, כל מעבר כמוהו כהתקרבות אל הנשגב והנורא, שרק יודעי חן זוכים לראותו.

האדריכלות המודרנית המערבית שאפה להתנתק ממקומה התועמלני ולשמש בבואה לערכי החברה, לתרבותה וליכולותיה הטכנולוגיות. היא נועדה לשרת את הציבור ואת תכליות שלטון העם - לא עוד מקומות מקודשים, כי אם מבני ציבור פונקציונליים, מסבירי פנים ודמוקרטיים במהותם. לכן, החשיבות בשינוי התודעה של המבקר נעדרה במאות האחרונות כמעט לחלוטין מהשיח התכנוני.

הארכיטקטורה העממית - זו העוסקת בתכנון בתי מגורים, חווית שינוי התודעה בתהליך הכניסה לבית, אשר גם בתקופות קדומות יותר לא זכתה למקום גדול - כמעט ואינה נמצאת כיום בתהליך המחשבה התכנוני. חלל המגורים והסלון עשויים כמקשה אחת, בינם לבין הרחוב קיימת רק הדלת - באופן פיזי ומטאפורי.

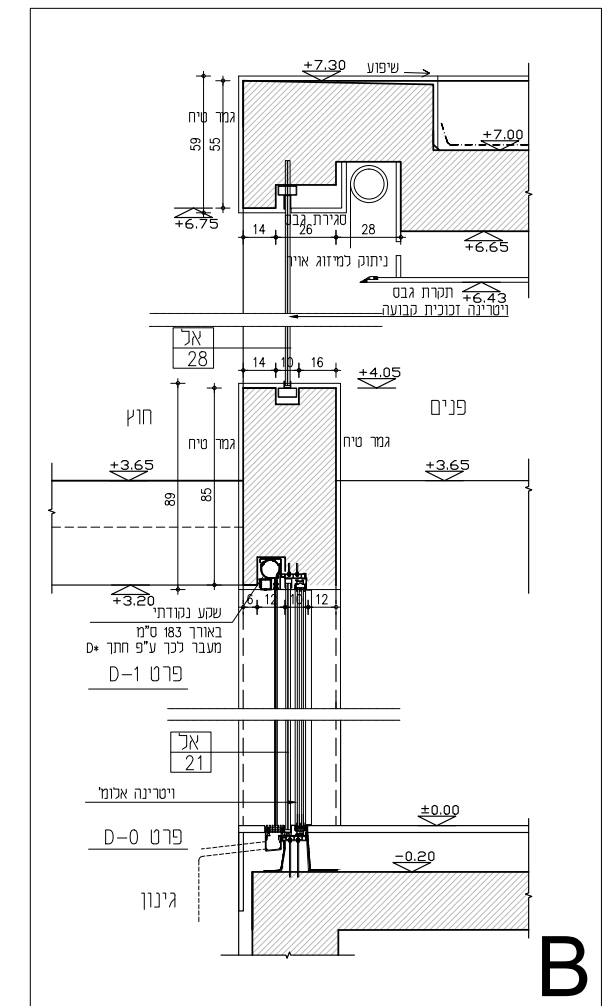
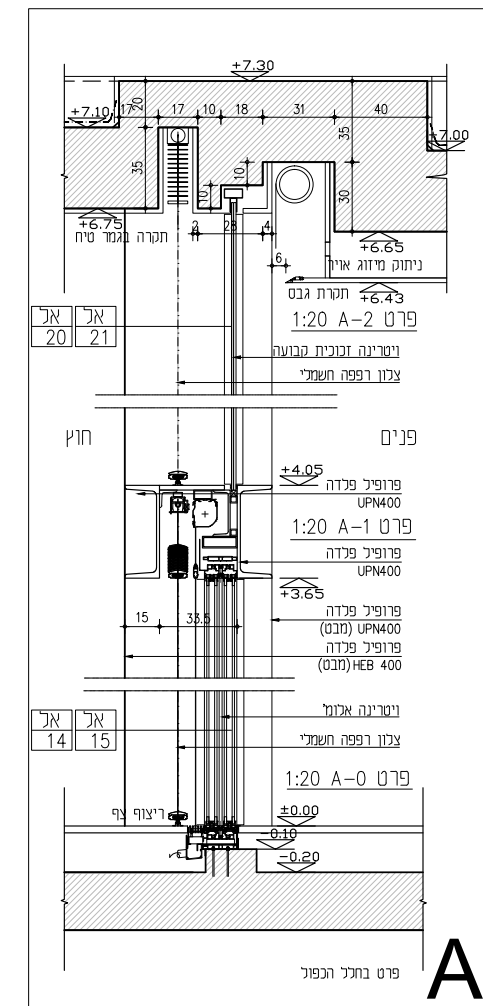
הבית דנו עוסק בחוויה זו - היא הגורם המחולל בתכנונו, מסבירה אותו ומציבה את המבקר במרכזה כבר בעומדו מול החזית הפונה אל הרחוב - העשויה גוש מונוליטי אטום, מחופה אבן כהה.



חצרות פנימיות שזורות בחלקים שונים של המבנה ומפרידות בין פונקציות. במיקרה הזה חצר שמפרידה בין חדרי השינה לחלל המטבח ושולחן האוכל. גופי תאורה של המעבד אריק לוי מדגישים את גובה החלל



מבט מתוך חלל מבוואת הכניסה אל החזית לרחוב עם שכבות שונות ה"כולאות" חלל ביניים. החזית יוצרה ממארג סרגלי עץ המאפשרים הצצה אל פטיו כניסה ומאפשר להתקין דלת כניסה שקופה לגמרי. כך נוצרת כניסה שהיא לא רק דלת אלא חלל המאפשר שהייה.



מבט אל החלל המרכזי של הבית שתוכנן בגובה של 2 קומות. קו אופקי שמתחיל מבחוץ בפטיו כניסה וחודר אל הסלון וממשיך אל החצר המרכזית מודגש באמצעות חיפוי אבן אפורה חלודה.



המבנה מתוכנן כך שיש מבטים רבים מתחילים בחלל פנים (במיקרה הזה חדר העבודה). חוצות הצרות פינימיות ושוב מביטות אל חלל פנים. המבטים האלה מדגישים את "פרוק" המבנה למסות נפרדות באמצעות חללי חוץ כלואים בין קירות.